



2023

КАРТА ГРАДОСТРОИТЕЛЬНОГО ЗОНИРОВАНИЯ

ГРАНИЦЫ ТЕРРИТОРИАЛЬНЫХ ЗОН



П
Р
А
В
И
Л
А

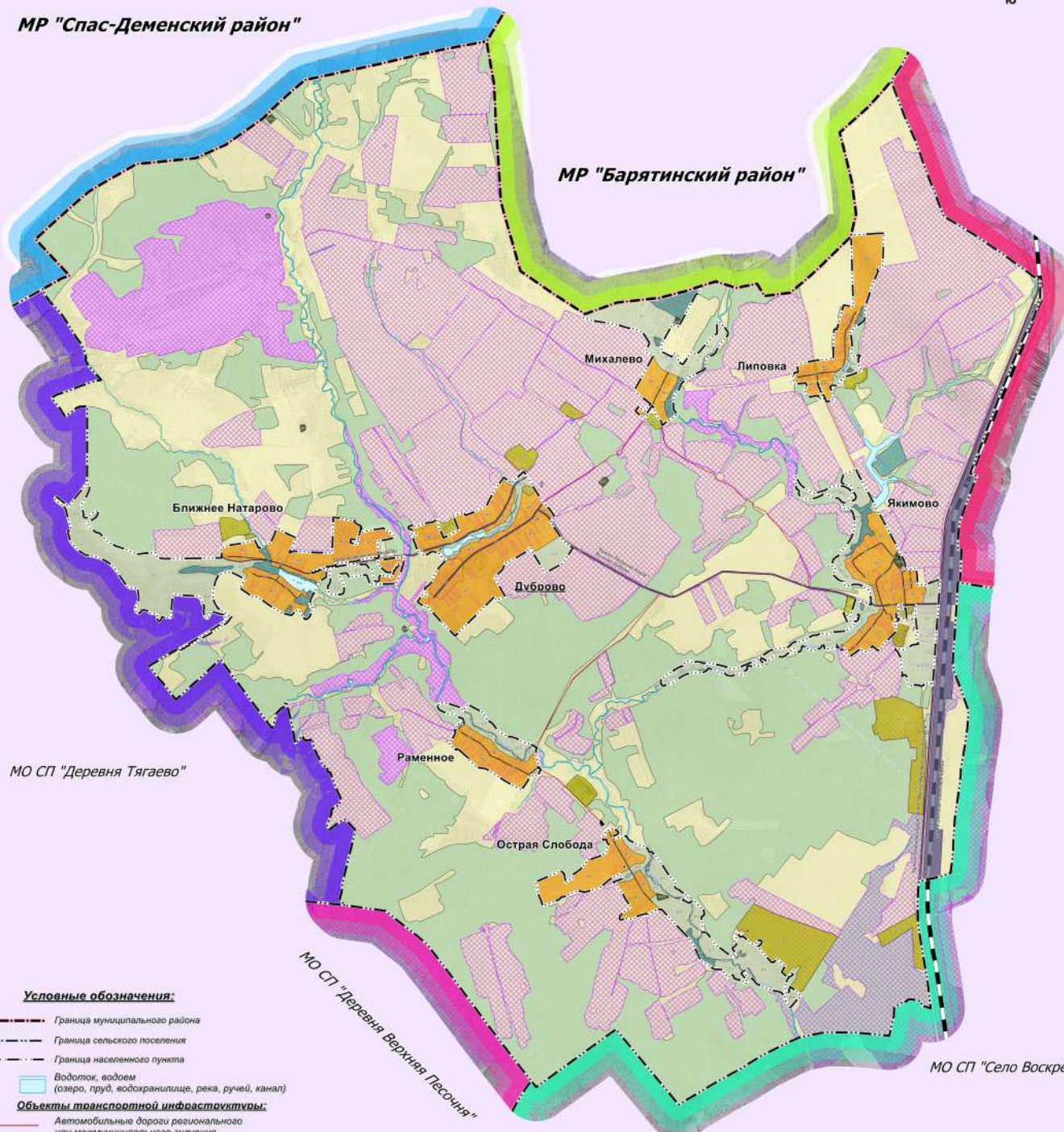
З
Е
М
Л
Е
П
О
Л
Ь
З
О
В
А
Н
И
Я

И

З
А
С
Т
Р
О
Й
К
И

МР "Спас-Деменский район"

МР "Барятинский район"



Условные обозначения:

- Граница муниципального района
- Граница сельского поселения
- Граница населенного пункта
- Водоток, водоем (озеро, пруд, водохранилище, река, ручей, канал)

Объекты транспортной инфраструктуры:

- Автомобильные дороги регионального или межмуниципального значения
- Автомобильные дороги местного значения
- Улицы в жилой застройке
- Железнодорожный путь общего пользования

Жилые зоны:

- Ж-1 Зона застройки малоэтажными жилыми домами

Производственные зоны:

- П-1 Производственная зона с размещением промышленных предприятий и складов V-IV классов вредности

Зоны сельскохозяйственного использования:

- С-1 Зоны сельскохозяйственных угодий - пашни, сенокосы, пастбища, залежи, земли, занятые многолетними насаждениями
- С-2 Зоны, занятые объектами сельскохозяйственного назначения и предназначенные для ведения сельского хозяйственного производства

Границы земель, на которые градостроительные регламенты не устанавливаются:

- Земли лесного фонда
- Земли сельскохозяйственного назначения
- Земли промышленности
- Земли особо охраняемых территорий и объектов
- Земли запаса

Зоны рекреационного назначения:

- Р-1 Зона сельских песков, степей, парков, бульваров, садов
- Р-2 Зона водных объектов (пруды, озера, водохранилища, пляжи)
- Р-3 Зоны рекреационных объектов

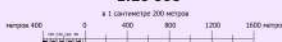
Зоны специального назначения:

- ОС-1 Зона размещения кладбища, скотомогильников, крематориев

Зоны инженерной и транспортной инфраструктуры:

- ИТ-1 Зона инженерной и транспортной инфраструктур
- Земельные участки, находящиеся в базе данных АИС ГИК

1:20 000



МО СП "Деревня Выгозово"

МО СП "Село Воскресенск"