



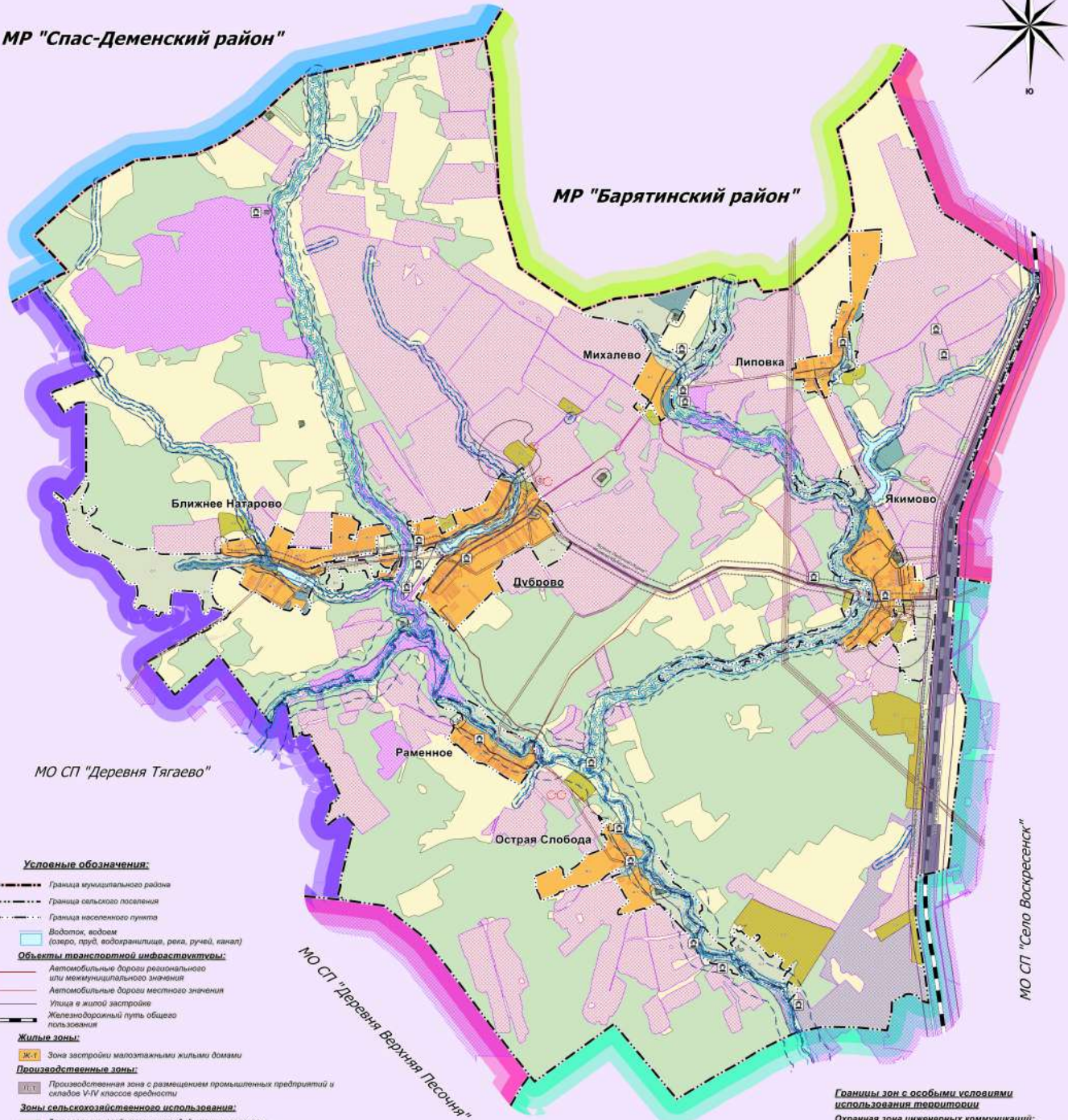
2023

КАРТА ГРАНИЦ ЗОН С ОСОБЫМИ УСЛОВИЯМИ ИСПОЛЬЗОВАНИЯ ТЕРРИТОРИЙ

П
Р
А
В
И
Л
А
З
Е
М
Л
Є
П
О
Л
Ь
З
О
В
А
Н
И
Я
И
З
Д
А
Т
Р
О
Й
К
И

МР "Спас-Деменский район"

МР "Барятинский район"



МО СП "Деревня Выголово"

МО СП "Деревня Тягаево"

Условные обозначения:

- Граница муниципального района
- Граница сельского поселения
- Граница населенного пункта
- Водоток, водоем (озеро, пруд, водохранилище, река, ручей, канал)
- Объекты транспортной инфраструктуры:**
 - Автомобильные дороги регионального или межмуниципального значения
 - Автомобильные дороги местного значения
 - Улицы и жилой застройке
 - Железнодорожный путь общего пользования

Жилые зоны:

- Ж-1 Зона застройки малоэтажными жилыми домами

Производственные зоны:

- П-1 Производственная зона с размещением промышленных предприятий и складов V-IV классов вредности

Зоны сельскохозяйственного использования:

- С-1 Зоны сельскохозяйственных угодий - пашни, сенокосы, пастбища, залежи, земли, занятые многолетними насаждениями
- С-2 Зоны, занятые объектами сельскохозяйственного назначения и предназначенные для ведения сельского хозяйственного производства

Зоны рекреационного назначения:

- Р-1 Зона сельских лесов, скверов, парков, бульваров, садов
- Р-2 Зона водных объектов (пруды, озера, водохранилища, плотины)
- Р-3 Зоны рекреационных объектов

Зоны специального назначения:

- С-3 Зона размещения кладбищ, скотомогильников, крематориев

Зоны инженерной и транспортной инфраструктуры:

- И-1 Зона инженерной и транспортной инфраструктуры
- И-2 Земельные участки, находящиеся в базе данных АИС ГИС

Паркозащитные ограничения:

- Водоохранная зона
- Прибрежная защитная полоса
- Береговая полоса

Границы земель, на которые градостроительные регламенты не устанавливаются:

- Земли лесного фонда
- Земли сельскохозяйственного назначения
- Земли промышленности
- Земли особо охраняемых территорий и объектов
- Земли запаса

Объекты культурного наследия:

- А Памятник

Границы зон с особыми условиями использования территории

- Охранная зона инженерных коммуникаций:**
 - Охранная зона газопроводов и систем газоснабжения;
 - охранная зона объектов электросетевого хозяйства (вотель линии электропередачи, вокуре подстанции)
- Санитарно-защитные зоны:**
 - Санитарно-защитная зона предприятий, сооружений и иных объектов
- Санитарный разрыв (санитарная полоса отчуждения) транспортных коммуникаций:**
 - Санитарный разрыв линии железнодорожного транспорта
- Охранная зона транспортных коммуникаций:**
 - Охранная зона железнодорожных путей
- Иные зоны с особыми условиями использования:**
 - Придорожная полоса
- Зоны санитарной охраны источников питьевого и хозяйственно-бытового водоснабжения и водопроводов питьевого назначения:**
 - Первый пояс зоны санитарной охраны источника водоснабжения
- Зоны затопления и подтопления:**
 - Зона подтопления

1:20 000

